

2023年新築・リニューアルオープン！
保育園もあり！長く働ける！

ゆいの里 オンライン 職場説明会

当法人の施設・職員の雰囲気を感じていただき、
当法人の事業、入職後の待遇等を知っていただく
ことができます。

< 日時 >

2026年1月

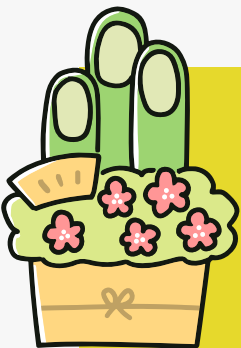
★オンライン(30分程度)★

10日(土)、12日(月)、22日(木)、30日(金)

*時間はいずれも11時30分～、14時30分～。

当日は選考は行いませんので、
お気軽にお申込みください。





お気軽に ご参加ください

マイナビ・採用サイトでも受付中！

★お申込み★

マイナビ・採用サイト・お電話にてお申込みいただけます。
お申し込み後、ご案内のメールをお送りします。
zoomにて開催します。

★キャンセルの場合★

マイナビ上にて前日中までにキャンセルを行ってください。
それ以降にキャンセルされる場合は、
直接お電話（077-585-4533/採用担当）まで
ご連絡をお願いします。

社会福祉法人慈恵会（じえいかい）

ゆいの里

滋賀県守山市洲本町1

電話：077-585-4533

マイナビ



採用サイト



Insagramも
やってます！

