



平成23年度  
わく  
湧わく号



笑顔でダンス♪  
ハイタッチ!!  
こっち見てえ～  
ハイッ!!チーズ♪

どきどき  
わくわく  
はらはら満載!  
ゆいの里へようこそ!!



### トピックス

特別養護老人ホームゆいの里・  
ショートステイゆいの里 …………… P2～P3  
グループホームゆい …………… P4

ちょっといい話・苦情解決の体制について …………… P5  
お世話になっています・おいしいね・編集後記 … P6



# 特別養護老人ホーム ゆいの里

**概要** 昭和61年4月 開設  
**対象** 要介護1~5の方 **定員** 80名

特別養護老人ホームゆいの里は、身体のしょうがいや認知症状等のために、日常生活の中で食事やトイレ、お風呂に入ること等に常時介助が必要で、自宅では介護が困難な方（原則として「要介護」と認定された方）を対象に、食事やトイレ、お風呂に入る等の日常生活上のお手伝いや機能訓練、健康管理などを行います。

ゆいの里での生活は、可能な限り今までの生活を継続していただけるように、また家庭への復帰を念頭に置き、自立支援に配慮した介助に努めています。



▼こんなお部屋で過ごされています。



## ユニット型特養



平成24年春、「ユニット型特養」を開設予定です。

### ホームの1日

- 朝 ■ 起床
- 朝食
- 入浴
- 昼 ■ 昼食

- 入浴
- おやつ
- 夕 ■ 夕食
- ★ ■ 就寝

**ベランダでのお食事(昼食)**  
 普段はホールでの食事でも、お天気が良く暖かい日にはベランダでお食事をしたり、おやつの中には外気浴もしたりしています。

**洗濯物たたみ**  
 普段着にエプロン、タオルなど、洗濯物をご利用者さまと職員と一緒にたたむのが、日課になっています。



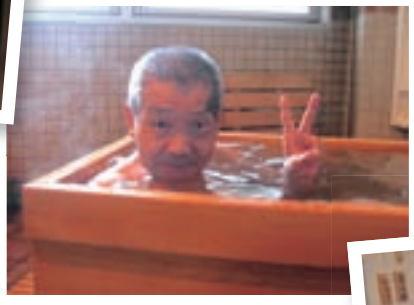
おやつも手作りしたりします!!

#### 集団リハビリ

月に1度、機能訓練師による集団リハビリを行っています。ご利用者さまの機能の維持や、身体の拘縮予防の為に、毎月皆様に楽しみながら参加して頂けるよう、色々工夫をしています。



ヒノキ造りのお風呂で、ゆったりとした雰囲気に入って頂いています。他にも、寝たまま・座ったままで入って頂けるお風呂もあり、安心してご利用頂けます。



#### 嚥下体操

食事をスムーズに食べて頂けるように、上半身の軽い体操や口を動かす体操を行います。時間になると皆さん自然にホールに集まって来られ、和気あいあいと歌も唄いながら、夕食前の楽しいひとときを過ごされます。

## ショートステイゆいの里

**対象** 要支援1~2、要介護1~5の方 **ご自宅**で生活されている方  
**定員** 12名 **営業日** 年中無休

ご自宅で生活されている方が、一時的に特別養護老人ホームゆいの里にお泊りで利用できるサービスです。入浴や食事などの日常的な支援を行います。また、ご自宅での生活に関するご相談も随時承っております。送迎は、土日祝も含め実施しています。(但し、年末年始12/30~1/3を除く)体の不自由な方は、助手席が電動で降りてくる機能のついた車両や、車椅子のまま乗車できるリフト車があり、身体の状態に合わせた車で送迎を行っております。また、家族様による送迎は8時半~19時までの間で受け付けております。

特別養護老人ホームゆいの里と同じフロアでお泊りのサービスが利用できますので、いつも同じ顔ぶれに出会え、楽しく過ごされています。



**訪問を受けて利用する**

- 食事の準備や介助をしてほしい
- 一人暮らしなので、買い物をしてほしい
- 入浴やトイレに行くのを手伝ってほしい

**訪問介護**  
(ホームヘルプサービス)

- 家庭での浴槽では入浴が難しい

**訪問入浴**



- 自宅で床ずれの手当てをしてほしい
- 点滴の管理をしてほしい

**訪問看護**

- リハビリを受けたいが通院が難しい

**訪問リハビリテーション**

**通いながら利用する**

- 外出して人と交流したい
- 仲間とレクリエーションを楽しみたい

**通所介護**  
(デイサービス)



- 専門の施設で、リハビリを受けたい

**通所リハビリテーション**  
(デイケア)

- 家族が介護から離れ、休む時がほしい
- 家族が病気や旅行で介護できない

**短期入所生活介護**  
(ショートステイ)

**相談支援 (居宅介護支援事業所)**

- 介護保険の認定を受けたが、どうしていいかわからない
- 介護サービスを利用したいので、ケアプランを作成してほしい

**CarePlan**



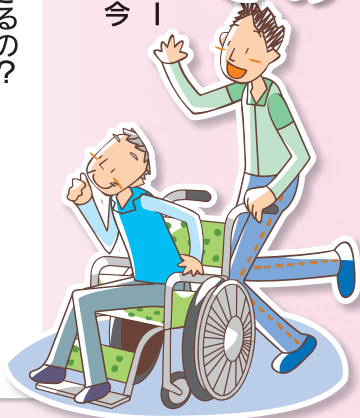
※ まずはお気軽にお電話でご相談下さい！  
ゆいの里守山居宅介護支援事業所  
TEL 077-584-2156 (直通)

**Q** 介護認定を受けたら、どんなサービスが利用できるの？  
**A** こんな時に、こんなサービスが利用できます。

介護保険サービスには、在宅サービス・地域密着型サービス・施設サービスの3種類のサービスがあります。今回は、在宅サービスについてのお話です。

ちょっといい話

**介護保険サービスの種類について**



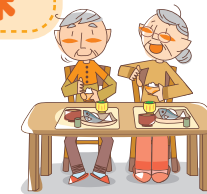
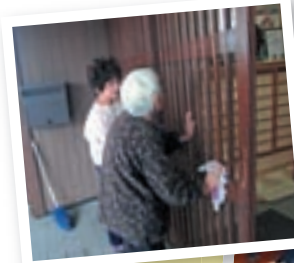
**グループホームゆい**



- 概要**
- 平成7年4月全国で8番目のモデル事業としてグループホームゆいを守山市立田町の古民家を借り受け実施する。
  - 平成21年1月に笠原町(現在の場所)に移設して利用者6名から2ユニット18名に増床。
- 対象** 要介護1~5の方 守山市に住所のある方
- 定員** 18名(1ユニット9名)
- 居室** 全室個室

グループホームゆいでは、食事の支度や掃除・洗濯などの家事を職員と一緒にを行うことで、ご利用者の意思を尊重し、望まれる生活が実現できるようにお手伝いさせていただいています。一人ひとりが役割や生きがいを持つことで、自信や感情が自然に溢れ、心が満たされるような暮らしが出来るようにしています。

**起床**



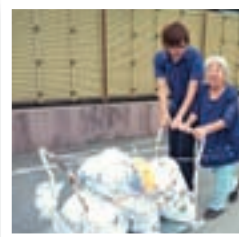
**朝食**



**買い物風景**  
食事作りの前日には、買い物に出かけます。品物を見て「こっちの方が安いよ。こっちの方が大きいで。」職員よりご利用者の方が買い物上手です。

**昼食**

**掃除・洗濯**  
朝の家事もときばきとこなされて、さすがはプロのお母さん！暮らしの知恵も授かります。



**楽しみ・生きがい**

それぞれの方の楽しみや生きがいを大切にしながら時間を過ごし、一緒に楽しく取り組んでいます。



**入浴**

**料理作り**

ご利用者様が一番得意で楽しめとされている事は食事作りです。夕食は毎日料理作りをしています。週2日の昼食と夕食は皆様と一緒にメニューを考え、食べたいものを作って食べるという食事の醍醐味を、感じておられます。



**夕食**



▲漬物漬け  
◀趣味(カメラ)

**就寝**



◀畑▲

**苦情解決の体制について**

慈恵会ゆいの里では福祉サービス苦情解決に関する規定を定めています。

**目的**

- ① 苦情への適切な対応により、ご利用者様、ご家族様の満足度を高め、適切にサービスを提供すること。
- ② 苦情を密室化せず、社会性や客観性を確保し円滑・円満な解決に努め、信頼や適正化を進めることです。

**苦情解決の方法**

- ① 苦情解決責任者の設置(園長・施設長、管理者)、苦情受付担当者(サービスごとに担当者(者の設置)、第三者委員(法人が任命した2名の委員)を設置しています。
- ② 法人職員は苦情として提言頂いたことは勿論ですが、何気ない会話の中からご利用者様、ご家族様の思いをくみ取り、苦情受付書に状況や要望を記入し、担当者をはじめ事業所全体、法人全体で迅速で円滑・円満な解決を図るよう努めています。
- ③ 施設内、事業所内で解決するより、社会性や客観性のあるルールに基づいた解決が必要である場合は、第三者委員に

よる解決案の調整、助言を頂いています。

今年度頂いた苦情を紹介します。

■ご家族様への説明不足によること

**【内容】**

日頃の医師との連携や看護師の処置方法等の内容をご家族様にしつかり報告出来ていなかったことにより、ご家族に不安を抱かせてしまった。

**【解決方法】**

お詫びをし、説明を十分に行った。

■依頼文章の配慮不足

**【内容】**

請求書添付文書が利用者家族様の立場に立った文章ではなかった。

**【解決方法】**

お詫びをし、文章を訂正して差し替えた。

ご利用者様、ご家族様をはじめ法人は常により関係でありたいと願っています。施設内には玄関をはじめ、部署ごとに『ご意見箱』を設置しています。どうぞご意見をお寄せ下さい。



# おいしいね

## 豚肉の さっぱり煮

ご用意いただくもの  
【分量(4人前)】

●豚バラ肉(かたまり)・・・500g

<調味料>

●酢・・・・・・・・・・1/2カップ

●しょうゆ・・・・・・・・1/2カップ

●砂糖・・・・・・・・・・1/2カップ

●水・・・・・・・・・・2カップ

●にんにく(つぶして)・・・1片

●しょうが(薄切り)・・・20g

<添え>三つ葉 適宜 (ゆで卵4個)



### 【作り方】

- 1 豚バラ肉は2cm厚に切る。
- 2 しょうがは皮つきのまま薄切りにする。にんにくは軽くつぶしておく。
- 3 鍋に<調味料>と②を入れ煮立たせる。
- 4 煮立ったら①を入れ、アクを取りながら弱火で40分程煮る。
- 5 豚肉が柔らかく煮えたら器に盛り、三つ葉を添える。  
(ゆで卵を入れる場合は④のタイミングで一緒に煮る)

### 栄養士より

豚肉には、疲労を回復したリイライラを防いでくれる効果のある、ビタミンB1が多く含まれています。

お肉は硬くて噛みづらい方という方も、酢で煮る事で驚くほどやわらかく、さっぱりと召し上がっていただけます。また、しょうゆと酢の代わりに、ポン酢やノンオイルドレッシングで煮ても美味しいです。



季節が巡り、新しい春が訪れます。ゆいの里の歩みは、これからも、変わらず皆様と共にあることを胸に、職員一同、頑張つてまいります。広報誌が、皆様とゆいの里の『絆』結いとなりますように。

- ◆ 特別養護老人ホームゆいの里
- ◆ 守山市立幸津川デイサービスセンター
- ◆ ケアハウスゆい
- ◆ ショートステイゆいの里
- ◆ ゆいの里守山居宅介護支援事業所
- ◆ すこやかサロン事業
- ◆ ゆいの里守山デイサービスセンター
- ◆ グループホームゆい
- ◆ 守山市特定高齢者介護予防事業

## お世話になっています

～平成23年度中、来てくださったボランティアさん～

### 【食事・おやつ作り】

喫茶グループ(手作りおやつ)・太陽グループ(秋刀魚炭焼き等)・カレーと丼

速野・中洲日赤奉仕団(漬物)

### 【環境設備・縫い物】

守山野洲地区労働組合・小さな会・湖南消防本部・倫理研究所・河西日赤奉仕団(清掃等)

GAG(日曜大工修繕)・河西学区(空気入れ)・緑の少年団(鉢植え)・大平グループ

カトリアグループ・手仕事の会

### 【レクリエーション】

正山会(唄・三味線・尺八)・諸頭音楽・矢車草の会(車椅子ダンス)・散歩グループ

にこにこ紙芝居・江月会(お茶)・寿会(お茶)・じゃらん(朗読)・こうあん(ちんどんや)

整膚グループ(マッサージ)・なごみ会(大正琴)・本町コーラス・菊扇会(踊り)

きらく会(踊り)・カノン(オカリナ)・近江兄弟社高校(ハンドベル演奏)

守山キリスト福音教会・金光教篠原教会(クリスマス)たんぼぼ(童謡)

### 【個人ボランティア】

キーボード伴奏と歌・ハーモニカ・声楽・ピアノと歌のコンサート、紙芝居・朗読

朝食下膳・バイオリン・ピアノ演奏・お話し相手・マジックと歌・彼岸法要

以上 平成24年2月9日 現在

\*グループ名のみ、名称を記載しております。

## ボランティアさん募集中

興味をお持ちの方ご連絡お待ちしております。  
担当 栗林まで。



## 編集後記

## 社会福祉法人慈恵会 ゆいの里

TEL.077-585-4533

●代表 E-mail [home@yuinosato.or.jp](mailto:home@yuinosato.or.jp)

※写真の掲載許可はいただいております。 ※ご意見・ご感想は「ゆいの里」までお問い合わせください。

〒524-0103 滋賀県守山市洲本町1番地

FAX.077-585-5675

●ホームページ <http://www.yuinosato.or.jp>